



# HR-kuukausiraportti 7/2024

Elinvoima- ja ympäristötoimiala

  
**PORI**

# Henkilöstön lukumäärä (sisältäen sivuvirkaiset ja -toimiset)

- Vakituisten määrä on vähentynyt neljällä vuodentakaisesta ja määräaikaiset kuudella henkilöllä.
- Käytännössä lukuihin vaikuttaa se, että vakituisia on siirtynyt konsernipalveluihin ja sivistystoimialalla sekä toisaalta myös tullut konsernipalveluista ja samaan aikaan määräaikaisia tehtäviä on vakinaistettu.
- ICT-yksikön henkilöstö on siirretty konsernipalveluihin. Siirtyneet eivät näy taulukossa, vaan historia esitetään ilman ICT-yksikköä.
- Työllistettyjen määrä vaihtelee vuoden aikana.

07/2024			
ELYM ilman työllistettyjä	Lkm_toteuma	Lkm_edellinen vuosi	Lkm_tot_vs_ed vuosi (henk.)
Vakituiset	119	123	-4
Sijaiset	5	7	-2
Muut määräaikaiset	36	40	-4
Kaikki yhteensä	160	170	-10
Sarakeotsikot			
07/2024			
Kaupunkitaso	Lkm_toteuma	Lkm_edellinen vuosi	Lkm_tot_vs_ed vuosi (henk.)
Työllistetyt			
14112 KONSERNIPALVELUT	3	1	2
14140 SIVISTYSTOIMIALA - Opetus ja varhaiskasvatus	2		2
14143 SIVISTYSTOIMIALA - Kulttuuri, liikunta ja nuoriso	9	10	-1
JA YMPÄRISTÖTOIMIALA	76	80	-4
14150 TEKNINEN TOIMIALA	75	82	-7
14180 Porin Palveluliikelaitos	3	1	2
Kaikki yhteensä	168	174	-6



# Palkallisten henkilötyövuosien kertymä yksiköittäin

- Henkilöstön määrä on vähentynyt 4,6 % vuoden takaiseen verrattuna.
- HTV-kertymän taustalla vaikuttavat samat asiat kuin henkilöstön lukumääränkin.
- Osittain toimialalla on edelleen henkilöstövajaus. Esimerkiksi rakennusvalvonnassa on ollut neljän työntekijän vajaus.

07/2024			
Ilman työllistettyjä	HTV2_tot_kum	HTV2_ed_vuosi_kum	HTV2_toissa_vuosi_kum
14145 ELINVOIMA- JA YMPÄRISTÖTOIMIALA	86,2	92,7	94,4
141450 Toimialajohto	1,7	2,7	1,7
Vakituiset	1,7	2,1	1,0
Muut		0,6	0,7
141451 Kasvupalvelut -yksikkö	18,7	23,8	28,3
Vakituiset	7,6	11,1	12,9
Muut	11,1	12,7	15,4
141452 Kaupunkikehitys- ja omistajaohjausyksikkö	2,8	3,4	2,9
Vakituiset	2,8	2,5	2,3
Muut		0,9	0,6
141453 Kaavoitusyksikkö	9,2	8,8	8,0
Vakituiset	8,5	8,2	7,2
Muut	0,7	0,5	0,8
141454 Matkailu- ja markkinointiyksikkö	7,0	7,9	6,5
Vakituiset	4,1	4,1	4,2
Muut	3,0	3,9	2,3
141457 Ympäristösuunnittelu- ja ympäristöyksikkö	8,3	7,9	9,2
Vakituiset	5,6	4,1	4,1
Muut	2,6	3,8	5,1
141459 Ympäristö- ja terveysturvayksikkö	22,4	22,6	20,9
Vakituiset	19,6	18,9	16,6
Muut	2,8	3,7	4,4
141462 Rakennusvalvontayksikkö	16,0	15,6	16,9
Vakituiset	13,7	15,0	16,5
Muut	2,3	0,6	0,4
Kaikki yhteensä	86,2	92,7	94,4



# Henkilöstöbudjetin seuranta ja vertaaminen henkilöstösuunnitelmaan

- Tasabudjetilla arvioituna toteutuneiden kustannusten määrä ei saisi heinäkuun jälkeen ylittää 58,3 %.
- Henkilöstökustannukset nousivat 1.6. jälkeen, koska palkkoihin tuli yleis- ja järjestelyeräkorotukset. Lisäksi lomarahat maksettiin heinäkuussa.
- Näitä kustannuksia varten kulujen toteumassa tuli olla korotusvaraa ja tämä korotusvara näyttää olleen riittävä. Nyt käyttämättä tulisi olla noin 41,7 % budjetista.

Riviotsikot	2024					
	Toteuma_kum	Jäljellä MKS	MKS koko vuosi	Tot_kum_vs_MKS_koko vuosi (%)	Tot.-% MTA	Jäljellä MTA
14145 Elinvoima- ja ympäristötoimiala	-4 406 454	-3 158 011	-7 564 465	-41,75%	58,25%	-3 158 011
141450 Toimialajohto	-136 024	-105 333	-241 357	-43,64%	56,36%	-105 333
141450001 Elinvoima- ja ympäristötoimialan johto	-136 024	-105 333	-241 357	-43,64%	56,36%	-105 333
141451 Kasvupalvelut -yksikkö	-867 024	-416 979	-1 284 003	-32,47%	67,53%	-416 979
1414520006 Opiskelijain ja koululaisten kesäaik. työllist.	-68 406	68 406				68 406
1414510002 Elinkeinotoiminnan ostopalvelut	-3 329	3 329				3 329
1414520005 TYP	-53 375	-2 025	-55 400	-3,66%	96,34%	-2 025
1414520002 Kuntakokeilu	-365 600	-162 042	-527 642	-30,71%	69,29%	-162 042
1414510001 Elinkeinopalvelut	-81 175	-53 825	-135 000	-39,87%	60,13%	-53 825
1414520003 Työpajat	-202 987	-150 474	-353 461	-42,57%	57,43%	-150 474
1414520001 Työllisyysyksikkö	-92 151	-120 349	-212 500	-56,63%	43,37%	-120 349
141452 Kaupunkikehitys- ja omistajaohjausyksikkö	-252 549	-70 251	-322 800	-21,76%	78,24%	-70 251
1414500002 Ytyeri	-5 925	5 925				5 925
1414521001 Kaupunkikehitys	-161 672	-16 524	-178 196	-9,27%	90,73%	-16 524
1411500001 Omistajaohjaus	-84 952	-59 652	-144 604	-41,25%	58,75%	-59 652
141453 Kaavoitusyksikkö	-512 631	-380 724	-893 355	-42,62%	57,38%	-380 724
1414530001 Kaavoitus	-512 631	-380 724	-893 355	-42,62%	57,38%	-380 724
141454 Matkailu- ja markkinointiyksikkö	-277 579	-184 971	-462 550	-39,99%	60,01%	-184 971
1414540001 Visit Pori	-277 579	-166 571	-444 150	-37,50%	62,50%	-166 571
1414540002 SuomiAreena	-18 400	-18 400	-18 400	-100,00%		-18 400
141457 Ympäristösuunnittelu	-452 792	-324 128	-776 920	-41,72%	58,28%	-324 128
1414570004 Ympäristösuunnittelu	-150 473	-84 946	-235 419	-36,08%	83,40%	-84 946
1414570001 Elinvoima- ja ympäristötoimialan projektit	-79 179	-54 721	-133 900	-40,87%	41,92%	-109 721
1414580001 Joukkoliikenne	-121 867	-93 233	-215 100	-43,34%	56,66%	-93 233
1414570006 Jätehuoltoviranomainen	-80 244	-68 457	-148 701	-46,04%	53,96%	-68 457
1414570003 Reitistöt	-21 028	-22 772	-43 800	-51,99%	48,01%	-22 772
141459 Ympäristö- ja terveysvalvontayksikkö	-1 140 104	-810 753	-1 950 857	-41,56%	58,44%	-810 753
1414590001 Ilmantarkkailu	-40 858	-20 442	-61 300	-33,35%	66,65%	-20 442
1414590003 Terveysvalvonta	-514 650	-275 982	-790 632	-34,91%	65,09%	-275 982
1414610001 Eläinlääkintä	-201 432	-152 543	-353 975	-43,09%	56,91%	-152 543
1414600001 Maaseutupalvelut	-146 288	-111 782	-258 070	-43,31%	56,69%	-111 782
1414590002 Ympäristövalvonta	-236 876	-250 004	-486 880	-51,35%	48,65%	-250 004
141462 Rakennusvalvontayksikkö	-767 752	-864 871	-1 632 623	-52,97%	47,03%	-864 871
1414620001 Rakennusvalvonta	-513 626	-573 841	-1 087 467	-52,77%	47,23%	-573 841
1414630001 Kaupunkimittaus	-254 126	-291 030	-545 156	-53,38%	46,62%	-291 030
Kaikki yhteensä	-4 406 454	-3 158 011	-7 564 465	-41,75%	58,25%	-3 158 011

## Mukana olevat henkilöstökulujen tilit

400001 Vakinaisten kk-palkat

400003 Vakin. tunti- ja urakkapalkat

400016 Vuosiloma- ja muut sijaiset

400021 Tilapäisten kk-palkat

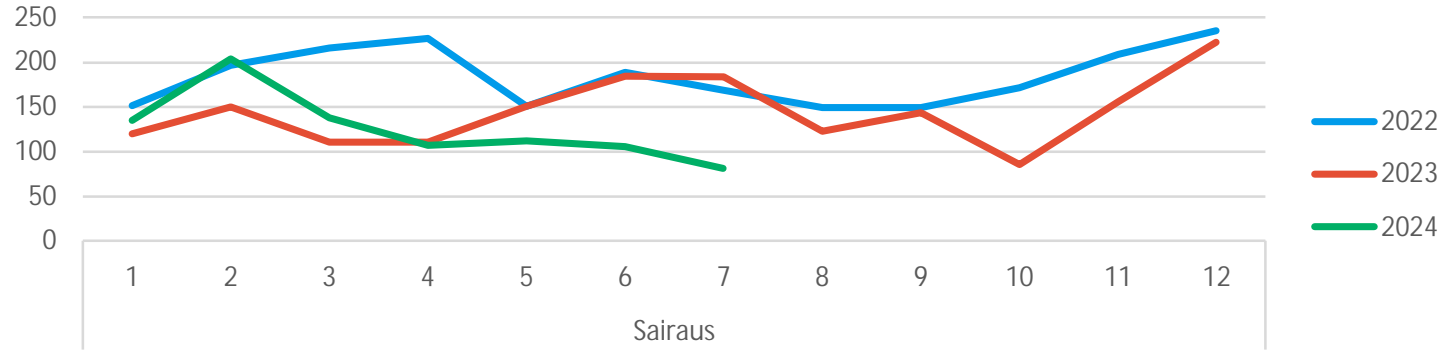


# Yhteismitallistetut terveysperusteiset poissaolot

- Elinvoima- ja ympäristötoimialalla on sairauspoissaoloja 6,2 % vähemmän kuin vuosi sitten, ja merkittävästi vähemmän kuin vuonna 2022.
  - Trendi on ollut laskeva maaliskuusta lukien.
- Kaupungin työllistetyillä sairauspoissaoloja on 2,1 % vähemmän kuin edeltäneenä vuonna.
  - Työllistettyjen poissaolot esitetään kaupunkitasolla järjestelmäteknisistä syistä.

*\*raportointikuukaudelle tulee takautuvia kirjauksia aina uuden kuukauden päivityksen yhteydessä, joka nostaa jo raportoitujen poissaolojen määrää*

Sairauspoissaolopäivät kuukausittain (ilman työllistettyjä)



ELYM ilman työllistettyjä	2024	2023	2022	ero vuoteen 2023	ero vuoteen 2022
7. kuukausi	Kalenteripäivää / HTV2 kum.	Kalenteripäivää / HTV2 kum.	Kalenteripäivää / HTV2 kum.	Poissaolojen muutos-%	Poissaolojen muutos-%
Sairaus	10,2	10,9	13,8	-6,2%	-25,7%
Työtapaturma	0,3	0,1	0,6	222,6%	-49,5%
Kaikki yhteensä	10,5	11,0	14,3	-4,4%	-26,6%
Työllistetyt kaupunkitaso	2024	2023	2022	ero vuoteen 2023	ero vuoteen 2022
7. kuukausi	Kalenteripäivää / HTV2 kum.	Kalenteripäivää / HTV2 kum.	Kalenteripäivää / HTV2 kum.	Poissaolojen muutos-%	Poissaolojen muutos-%
Sairaus	14,5	14,8	17,2	-2,1%	-15,3%
Työtapaturma	0,3	1,1	1,8	-73,2%	-84,0%
Kaikki yhteensä	14,8	15,9	19,0	-7,0%	-21,9%



# Sairauspoissaolot yksiköittäin (ilman työtaturmapoissaoloja ja työllistettyjä)

Riviotokit	2024	2023	2022
14145 ELINVOIMA- JA YMPÄRISTÖTOIMIALA	10,2	10,9	13,8
141450 Toimialajohto	4,0	1,1	3,6
141451 Kasvupalvelut -yksikkö	21,1	18,4	22,9
141452 Kaupunkikehitys- ja omistajaohjausyksikkö	1,1	0,6	0,3
141453 Kaavoitusyksikkö	2,4	3,8	4,4
141454 Matkailu- ja markkinointiyksikkö	18,6	9,0	2,3
141457 Ympäristösuunnitteluysikkö	12,4	15,0	3,9
141459 Ympäristö- ja terveystalvontayksikkö	8,3	11,3	9,2
141462 Rakennusvalvontayksikkö	2,3	6,0	21,8
Kaikki yhteensä	10,2	10,9	13,8

- Yhteismitallistamalla (jakamalla HTV2:lla) luvuista saadaan vertailukelpoiset.
- Sairauspoissaoloissa on melko isoja yksikkö- ja/tai vuosikohtaisia eroja.
- Yksiköiden suhteellisen pienen henkilöstömäärän vuoksi jo yksittäinen pidempi sairauspoissaolo näkyy tilastoissa isona muutoksena tai määränä.

